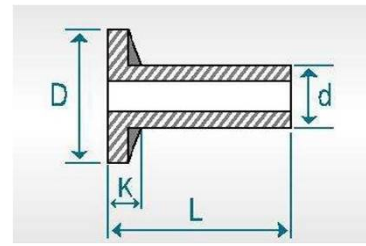
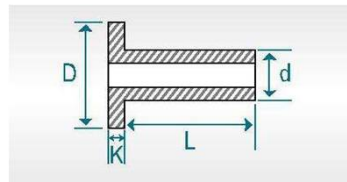


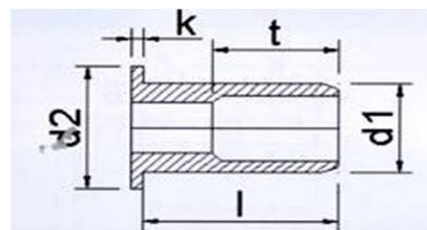
TUBULAR RIVETS



d diameter		L length		D head diameter		K head thickness	
3	-0,20 +0,00	5 ÷ 20	-0,00 +0,40	5,5	-0,20 +0,00	0,8	-0,20 +0,00
4	-0,20 +0,00	5 ÷ 20	-0,00 +0,40	7,5	-0,30 +0,00	1	-0,20 +0,00
5	-0,20 +0,00	8 ÷ 20	-0,00 +0,40	9,5	-0,30 +0,00	1	-0,20 +0,00
6	-0,20 +0,00	10 ÷ 20	-0,00 +0,50	11,5	-0,30 +0,00	1,2	-0,20 +0,00
6,3	-0,20 +0,00	12 ÷ 25	-0,00 +0,50	12	-0,30 +0,00	1,2	-0,20 +0,00
8	-0,30 +0,00	12 ÷ 25	-0,00 +0,50	15,5	-0,40 +0,00	1,2	-0,20 +0,00
10	-0,30 +0,00	14 ÷ 20	-0,00 +0,50	18	-0,40 +0,00	1,4	-0,20 +0,00
12	-0,30 +0,00	14 ÷ 25	-0,00 +0,50	22	-0,40 +0,00	1,4	-0,20 +0,00

Materials: steel, brass, copper, aluminium

TUBULAR RIVETS



d diameter		L length		D head diameter		K head thickness	
8	-0,30 +0,00	15 ÷ 25	-0,00 +0,50	15,5	-0,40 +0,00	1,2	-0,20 +0,00
10	-0,30 +0,00	15 ÷ 25	-0,00 +0,50	18	-0,40 +0,00	1,4	-0,20 +0,00

Materials: steel, brass, copper, aluminium